



# CoreLine Waterproof

## WT120C LED40S/840 PSU L1200

Coreline Waterproof – – 840 barwa biała neutralna – jednostka zasilająca

Właściwie do wszystkich nowych i modernizowanych budynków klienci poszukują rozwiązań oświetleniowych, które zapewniają wysokiej jakości światło przy niskim zużyciu energii i niewielkich kosztach konserwacji. Nowe oprawy hermetyczne LED CoreLine Waterproof doskonale zastępują rozwiązania konwencjonalne, poprawiając efektywność energetyczną instalacji. Proces wyboru, montażu i konserwowania opraw został maksymalnie uproszczony. Certyfikat PZH

### Dane produktu

Informacje ogólne		Test rozżarzonego drutu	
Liczba źródeł światła	1 [ 1 sztuka]	Oznaczenie palności	Temperatura 850°C, czas 30 s
Kod rodziny źródła światła	-	Znak CE	D [ D]
Kąt rozsyłu źródła światła	120 °	Oznaczenie ENEC	CE
Barwa źródła światła	840 barwa biała neutralna	Oznaczenie UL	ENEC
Źródło światła wymienne	brak	Oznaczenie UL	brak
Liczba jednostek osprzętu	1	Okres gwarancji	5 lata
Zasilacz/moduł zasilający/transfornator	PSU [ jednostka zasilająca]	Uwagi	* Zgodnie z wytycznymi organizacji Lighting Europe w dokumencie: „Ocena wydajności opraw opartych na diodach LED – styczeń 2018 r.”: statystycznie nie występuje istotna różnica wartości utrzymania strumienia dla B50 i na przykład dla B10. Dlatego też mediana wartości okresu użyteczności (B50) reprezentuje również wartość B10.
Zawiera zasilacz	tak	Stąły strumień świetlny	
Typ optyki	brak [ -]		
Typ pokrywy optycznej/soczewki	PC [ klosz z poliwęglanu]		
Kąt rozsyłu światła oprawy oświetleniowej	110°		
Oświetlenie awaryjne	brak [ -]		
Interfejs sterowania	-		
Przylączy elektryczne	3-biegunowa szybkozłączka		
Kabel	brak		
Klasa ochrony IEC	Klasa bezpieczeństwa I		

## CoreLine Waterproof

Liczba produktów na obwodzie zabezpieczonym 1 wyłącznikiem nadprądowym 16A typu B	24
Oznaczenie RoHS	RoHS mark
Rodzina produktów	WT120C [ Coreline Waterproof]
Zunifikowany wskaźnik ograniczenia oślnienia CEN	24

### Eksploatacja i połączenie elektryczne

Napięcie wejściowe	220-240 V
Częstotliwość wejściowa	50 do 60 Hz
Prąd rozruchowy	8 A
Czas rozruchu	0,060 ms
Współczynnik mocy (Min)	0.9

### Sterowanie i ściemnianie

Ściemnialna	brak
-------------	------

### Mechanika i korpus

Materiał korpusu	Poliwęglan
Materiał odbłyśnika	Stal
Materiał optyki	-
Materiał pokrywy optycznej/soczewki	Poliwęglan
Materiał mocowania	Stainless steel
Wykończenie klosza/soczewki	Z fakturą
Całkowita długość	1250 mm
Całkowita szerokość	87 mm
Całkowita wysokość	96 mm
Kolor	GR

### Zatwierdzenie i Aplikacja

Kod klasy szczelności IP	IP65 [ Zabezpieczone przed przenikaniem kurzu, odporne na strumień wody]
Kod mechanicznej odporności na uderzenia	IK08 [ IK08]

### Wydajność początkowa (zgodna z normą IEC)

Początkowy strumień świetlny (z oprawy)	4100 lm
---	---------

Tolerancja strumienia świetlnego	+/-10%
Początkowa sprawność oprawy LED	115 lm/W
Początkowa skorelowana temperatura barwowa	4000 K
Początkowy Wskaźnik oddawania barw	≥80
Początkowa Chromatyczność	(0.38, 0.38) SDCM <3
Początkowa moc pobierana	35.5 W
Tolerancja zużycia mocy	+/-10%

### Wydajność wraz z upływem czasu (zgodna z normami IEC)

Wskaźnik awaryjności zasilacza przy 50 000 h	5 %
Utrzymanie strumienia świetlnego w czasie trwałości użytkowej 50 000 h, przy 25°C	L75

### Warunki dotyczące zastosowań

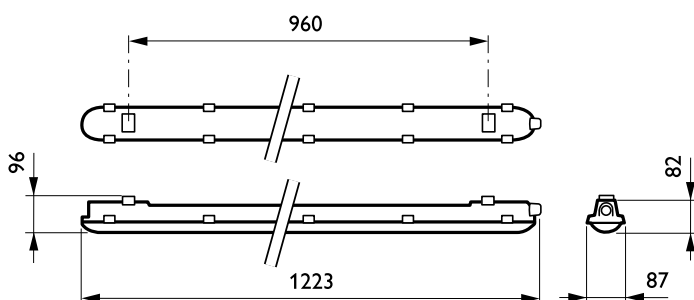
Zakres temperatury otoczenia	-20 do +35°C
Temperatura otoczenia do pracy Tq	25 °C
Maksymalny poziom ściemnienia	Nie dotyczy
Umożliwia przełączanie w trybie losowym	Tak

### Dane produktu

Pełny kod produktu	871829184048000
Nazwa produktu na zamówieniu	WT120C LED40S/840 PSU L1200
EAN/UPC-produkt	8718291840480
Kod zamówienia	84048000
Numerator SAP – Liczba sztuk w opakowaniu	1
Numerator – Liczba paczek w opakowaniu zewnętrznym	1
Materiał Nr. (12NC)	910500453338
Waga netto (szt.) SAP	1,530 kg

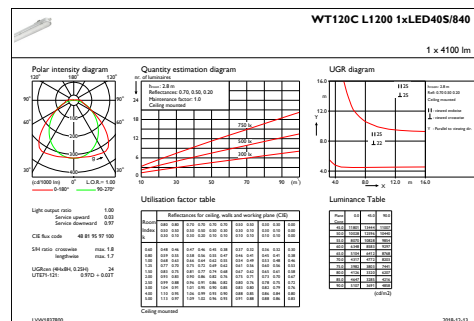
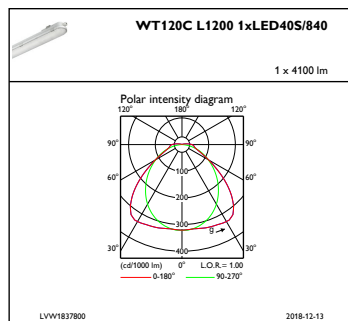


## Rysunki techniczne



CoreLine Waterproof WT120C

## Dane fotometryczne



IFPC1\_WT120CL12001xLED40S840

IFGU1\_WT120CL12001xLED40S840

